



**Herzlich
Willkommen!**



Informationsveranstaltung Lehramtsstudium Sekundarstufe Allgemeinbildung

13.9.2018



Programm

- Begrüßung und Vorstellung des Entwicklungsverbundes Süd-Ost
- Allgemeine Informationen und Wissenswertes zum Lehramtsstudium
- Vorstellung der Pädagogisch-Praktischen Studien (PPS) und des Zentrums für PPS
- Vorstellung der Studierendenvertretungen
- Fragen im Plenum bzw. direkt bei AnsprechpartnerInnen der Institutionen
- Informationsstände der Studierendenvertretung, 4students

Im Anschluss: Tutorien der Studierendenvertretung



Begrüßung

Informationen zum

Entwicklungsverbund

Süd-Ost

Ao. Univ.-Prof. Dr. Martin Polaschek, KFUG

Vizerektor für Studium und Lehre der Universität Graz

HS-Prof. Mag. Dr. Klaudia Singer, PHSt

Vertretung der Rektorin der Pädagogischen Hochschule Steiermark



Der Entwicklungsverbund Süd-Ost

- **Vernetzung und Kooperation** von vier Universitäten (AAU, KFUG, KUG, TUG) und vier Pädagogischen Hochschulen (KPHG, PHB, PHK, PHSt) in der Steiermark, im Burgenland und in Kärnten.
- **Ziel:** Entwicklung einer Ausbildung für die Sekundarstufe (10 bis 19-jährige) für alle Schultypen (NMS, AHS, BMHS)
- **Qualitätssteigerung durch Synergiebildung:**
Wissensorientierung der Universitäten -
Professionsorientierung der Pädagogischen Hochschulen
- **Start des Kooperationsstudiums** BA Lehramt Sek AB im Wintersemester 2015/16 (MA Start WS 2019/2020)
- **Derzeit 25 Unterrichtsfächer und 2 Spezialisierungen** werden am Standort Graz angeboten. Das Unterrichtsfach Burgenlandkroatisch/Kroatisch wird an der PHB angeboten.





Informationen und Wissenswertes zum Lehramt Sekundarstufe Allgemeinbildung



Informationen und Wissenswertes zum Lehramt Sekundarstufe Allgemeinbildung

Ao. Univ.-Prof. Mag. Dr. Walter Goessler, KFUG

Sonderbeauftragter für Lehramtsstudien an der KFUG

HS-Prof. Mag. Dr. Klaudia Singer, PHSt

Institutsleiterin *Sekundarstufe Allgemeinbildung* an der PHSt

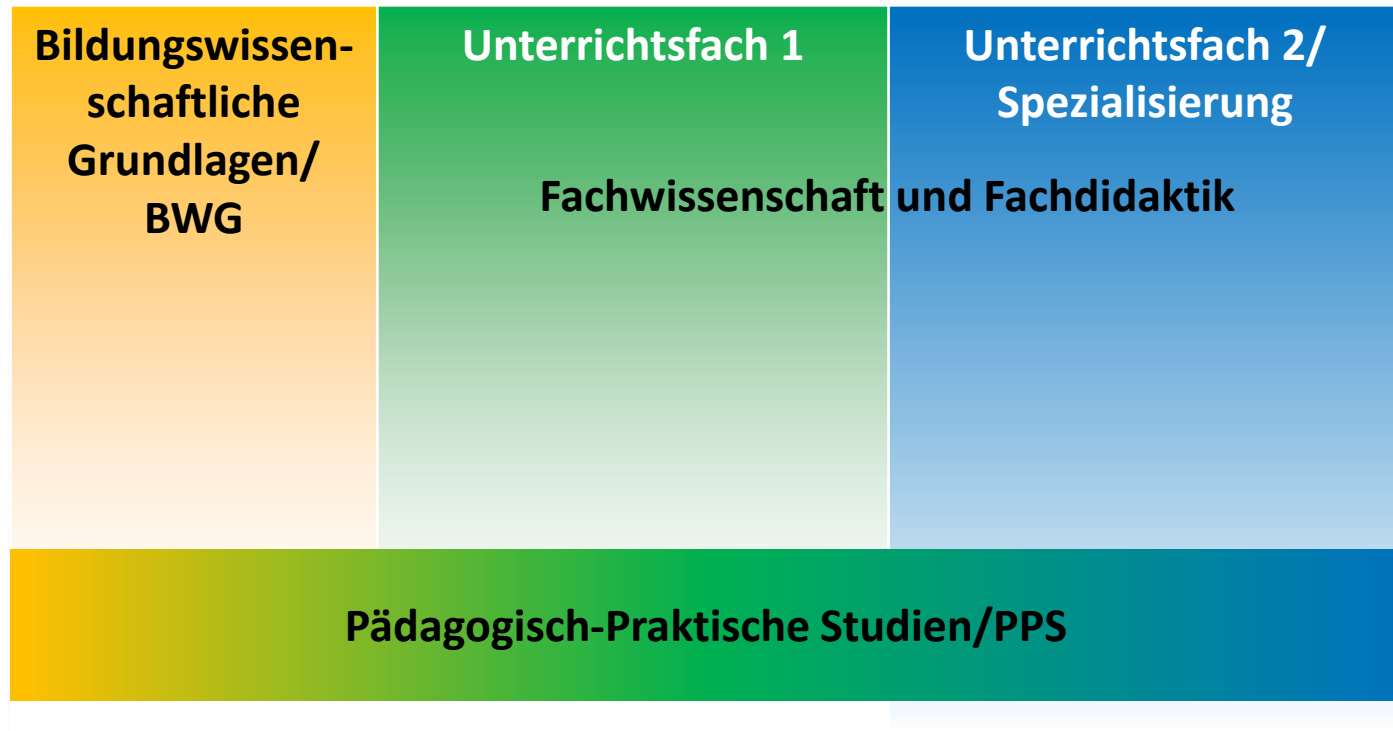
Lehramt Sek AB

- Kombinationspflichtiges Studium – zwei Unterrichtsfächer oder ein Unterrichtsfach und eine Spezialisierung (anstelle eines zweiten Unterrichtsfaches) sind zu wählen.
- Zusätzliche Unterrichtsfächer oder Spezialisierungen können als Erweiterungsstudium gewählt werden.

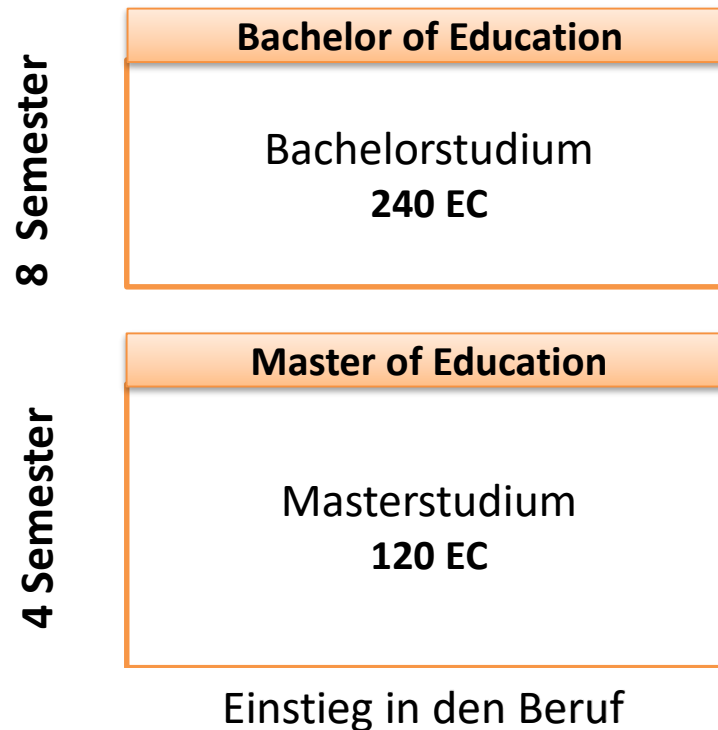
25 Unterrichtsfächer + BKK an der PH Burgenland + 2 Spezialisierungen

Bewegung und Sport	Instrumentalmusikerziehung (nur mit UF Musikerziehung kombinierbar)
Biologie und Umweltkunde	Italienisch
Bosnisch-Kroatisch-Serbisch	Katholische Religion
Burgenlandkroatisch/Kroatisch	Latein
Chemie	Mathematik
Darstellende Geometrie	Musikerziehung
Deutsch	Psychologie/Philosophie
Englisch	Physik
Ernährung, Gesundheit und Konsum	Russisch
Französisch	Slowenisch
Geographie und Wirtschaftskunde	Spanisch
Geschichte, Sozialkunde u. Politische Bildung	Technische und Textile Gestaltung
Griechisch	Spezialisierung Inklusive Pädagogik mit Fokus Behinderung
Informatik	Spezialisierung Vertiefende Katholische Religionspädagogik für die Primarstufe (nur mit UF Religion kombinierbar)

Struktur des Lehramtsstudiums



Aufbau und Dauer des Studiums



1 ECTS-Anrechnungspunkt bedeutet einen Arbeitsaufwand von 25 Stunden und entspricht nicht den Kontaktstunden an der Uni/PH

Aufbau und Dauer des BA-Studiums

8 Semester → BEd	
Bildungswissenschaftliche Grundlagen (inkl. 10 EC Pädagogisch-Praktische Studien)	40 EC
Unterrichtsfach 1 (inkl. 5 EC Pädagogisch-Praktische Studien)	95 EC
Unterrichtsfach 2 bzw. Spezialisierung (inkl. 5 EC Pädagogisch-Praktische Studien)	95 EC
Bachelorarbeit	5 EC
Freie Wahlfächer	5 EC
Summe	240 EC

Aufbau und Dauer des MA-Studiums

4 Semester → MEd	
Bildungswissenschaftliche Grundlagen	20 EC
Unterrichtsfach 1	20 EC
Unterrichtsfach 2 bzw. Spezialisierung	20 EC
Masterarbeit	20 EC
Kommissionelle Masterprüfung	5 EC
Freie Wahlfächer	5 EC
Fachpraktikum und Praktikum im schulischen/außerschulischen Bereich	30 EC
Summe	120 EC

Curriculum - Studienplan

= Rechtliche Grundlage des Studiums

- **Qualifikationsprofil, Ziele des Studiums**
- **Allgemeine Bestimmungen** (Studienvoraussetzungen, Reihungskriterien für Aufnahme in LVs ...)
- **Umfang, Dauer und Gliederung des Studiums**
- **Module + Lehrveranstaltungen**
- **Anmeldevoraussetzungen**
- **Prüfungsordnung**

Download: www.lehramt-so.at bzw. an den einzelnen Institutionen

Unterscheidung LV-Typen im BA Lehramt Sek AB

- **nicht-prüfungsimmanente Lehrveranstaltung:**
 - Vorlesung
- **prüfungsimmanente Lehrveranstaltungen:**
 - Proseminar
 - Übung
 - Seminar
 -

Übersicht der einzelnen LV-Typen im Curriculum

Voraussetzungen für das Studium

Allgemeines Aufnahmeverfahren 2018



- Online-Self-Assessment
- Computerbasierte Testung (~850 bestanden)

Gegebenenfalls fachliche und künstlerische Eignung



Allg. Zulassungsfrist (Inskription): bis 05.09.18



Nachfrist: 06.09. - 30.11.18



Zulassung und Anmeldung zu Lehrveranstaltungen

Bezahlung des ÖH-Beitrages!!! – ACHTUNG FRISTEN!

PIN-Codes aller Institutionen = Mitbeleger im EVSO
Aktivierung der Accounts der Institutionen, an welchen
LVen absolviert werden (Universität und/oder
Pädagogische Hochschule).

Anmeldung zu Lehrveranstaltungen

Infos zu den Fristen an den einzelnen Institutionen
unter <http://www.lehramt-so.at/category/aktuelles/>

Erstellung des individuellen Stundenplanes

Studien mit Reihungsverfahren

Unterrichtsfach	Biologie und Umweltkunde	Ernährung, Gesundheit und Konsum
Reihungsverfahren	Reihungstest	Reihungstest
Verfügbare Plätze	80	27
Ort	KFUG	PHSt
Anmeldung	an der KFUG erforderlich	an der PHSt erforderlich
Genaue Infos und Termine	www.uni-graz.at	www.phst.at

VOR dem Studium zu erbringen!

Fachliche und künstlerische Eignung

Unterrichtsfach	Bewegung und Sport	Musikerziehung	Technische und Textile Gestaltung
Feststellung der Eignung	Sportliche Eignungsprüfung	Künstlerische Eignungsprüfung	Fachliche Eignungsprüfung
Ort	KFUG	KUG	PHSt
Anmeldung	an der KFUG erforderlich	an der KUG erforderlich	an der PHSt erforderlich
Genaue Infos	www.lehramt-so.at/faq	www.lehramt-so.at/faq	https://www.phst.at/ www.lehramt-so.at/faq

VOR dem Studium zu erbringen!

Fachliche Eignung

Unterrichtsfach	Biologie und Umweltkunde	Darstellende Geometrie	Griechisch	Latein
Studienspez. Zulassungsvoraussetzung	Nachweis von Biologie als Pflichtfach	Nachweis der Kenntnis der Darstellenden Geometrie	Nachweis der Kenntnis des Griechischen	Nachweis der Kenntnis des Lateinischen
Wie?	Nachweis von Kenntnissen an einer höheren Schule oder Ablegen einer Prüfung			

VOR dem Studium zu erbringen!

Erfordernis von Lateinkenntnissen

Unterrichtsfächer	Bosnisch/Kroatisch/Serbisch; Deutsch, Englisch, Französisch; Geschichte, Sozialkunde und Politische Bildung; Griechisch; Italienisch; Katholische Religion; Russisch, Slowenisch und Spanisch
Wie?	Nachweis von Kenntnissen an einer höheren Schule oder Ablegen einer Prüfung

Während des Studiums zu erbringen!

Überprüfung von Sprachkenntnissen

Englisch	Placement -Test Schriftliche Fachprüfung Niveau B2 ist zu erreichen. Voraussetzung für Sprachausbildungen.
Französisch, Italienisch, Spanisch	Absolvierung eines Spracheignungstests bzw. Absolvierung eines Vorbereitungskurses.
Bosnisch/Kroatisch /Serbisch, Slowenisch, Russisch	Absolvierung eines Spracheignungstests bzw. Absolvierung eines Vorbereitungskurses.

Am Beginn des Studiums zu erbringen!

Voraussetzungen

- Voraussetzungen für Lehrveranstaltungen**

LV B ist erst möglich, wenn LV A (oder auch mehrere LVen) absolviert wurden.

Vor Planung des 1. Sem. Abhängigkeiten des BA-Studiums beachten.

Lehrveranstaltungen

Abk.	LV-Name	LV-Typ	F/FD/ PPS/BWG	TZ	Voraus.	SSt	EC	SEM
ENA.001	Placement Test	FA	F	–	–	–	1	1
ENA.002	Language Awareness 1	KS	F	24	ENA.001	2	3	1
ENA.003	English for Academic Purposes	KS	F	24	ENA.001	2	3	2



Voraussetzungen

Wird oft übersehen

STEOP

- **BWA.001 Einführung in Lehren und Lernen (VO: 3 EC)**
(LVen werden an der KFUG, PHSt und KPHG angeboten)
- **BWA.002 Orientierung im Berufsfeld (UE: 1 EC)**
(LVen werden an der KFUG und PHSt angeboten)
- **Lehrveranstaltung(en) aus Unterrichtsfach 1 (2-6 EC)**
(Details dazu im Abschnitt C des Curriculums)
- **Lehrveranstaltung(en) aus Unterrichtsfach 2/Spezialisierung (2-6 EC)**
(Details dazu im Abschnitt C des Curriculums)

Lehrveranstaltungen der STEOP im ersten Semester abschließen!

Max. 22 EC dürfen bis zum positiven Abschluss der STEOP vorgezogen werden

STEOP erledigt?

→ Online-Account in der Studierendenkartei unter Stamm-/Studiendaten

Studium	Ergprfg	STEOP
Bachelorstudium; Sport- und Bewegungswissenschaften		✗
Bachelorstudium Lehramt Sek (AB); UF Bewegung und Sport; UF Ernährung, Gesundheit und Konsum		✓✓
Bachelorstudium Lehramt Sek (AB); UF Geographie und Wirtschaftskunde; UF Ernährung, Gesundheit und Konsum		✗✓



Bildungswissenschaftliche Grundlagen/BWG

Ass.-Prof. Mag. Dr. phil. Julia Seyss-Inquart

Institut für Pädagogische Professionalisierung, Universität Graz

Bildungswissenschaftliche Grundlagen/BWG Modulübersicht

BWG – BACHELOR		empf. Semester	EC
BWA	Lehren und Lernen	1 und 2	10 (inkl. 2 PPS)
BWB	Bildungstheorie und Gesellschaft	3, 4, 5	8 (inkl. 2 PPS)
BWC	LehrerInnenberuf als Profession	5, 6, 7	12 (inkl. 4 PPS)
BWD	Schulentwicklung und Bildungssystem im Wandel	7 und 8	10 (inkl. 2 PPS u. 5 GWF)

Modul BWA

Abk.	LV-Name	BWG/PPS	Vorauss.	SSt	EC	Empf. Semester
BWA.001	Einführung in Lehren und Lernen (STEOP)	BWG	-	2	3	1
BWA.002	Orientierung im Berufsfeld (STEOP)	BWG	-	1	1	1
BWA.003	Theorie und Praxis des Unterrichts	BWG	BWA.001 BWA.002	2	2	2
BWA.03a	Orientierungspraktikum: Theorie und Praxis des Unterrichts	PPS	BWA.002	1	2	2
BWA.004	Entwicklung und Person	BWG	-	1	2	2

BWG-

Bildungswissenschaftliche Grundlagen

- **Anmeldefrist: 10.09.2018 - 16.09.18!**
(KFUG/KPHG/PHSt)

Anmeldung auf Warteliste, Zuweisung der Plätze nach der Anmeldefrist

Studierende erhalten bei den BWG-Begleit-Lehrveranstaltungen nur dann einen Fixplatz, wenn sie im dazugehörigen Praktikum im selben Semester ebenfalls einen Fixplatz erhalten haben (gemäß Vorgabe im Curriculum).

Anmeldung zu BWA.002 & BWA.004

- Anmeldung zu den Lehrveranstaltungen ausschließlich auf **Standardgruppe** im Zeitraum **10.09. bis 16.09.2018**
- BWA.002 Orientierung im Berufsfeld: Anmeldung in UniGrazOnline
- BWA.004 Entwicklung und Person: Anmeldung in PH-Online
- Vergabe der Fixplätze bei **Präsenztermin** an der **PH Steiermark** am **27.09.2018**

BWG-

Bildungswissenschaftliche Grundlagen

- Auskunftspersonen der KFUG/KPHG/PHSt stehen im Anschluss an die Veranstaltung für Sie zur Verfügung
- Kontaktpersonen an den Instituten:

Institut für Pädagogische Professionalisierung – Uni Graz/KFUG

Alice Majcen

alice.majcen@uni-graz.at

Institut für Religionspädagogik und Katechetik – KPHG

Prof. Hans Neuhold

hans.neuhold@kphgraz.at

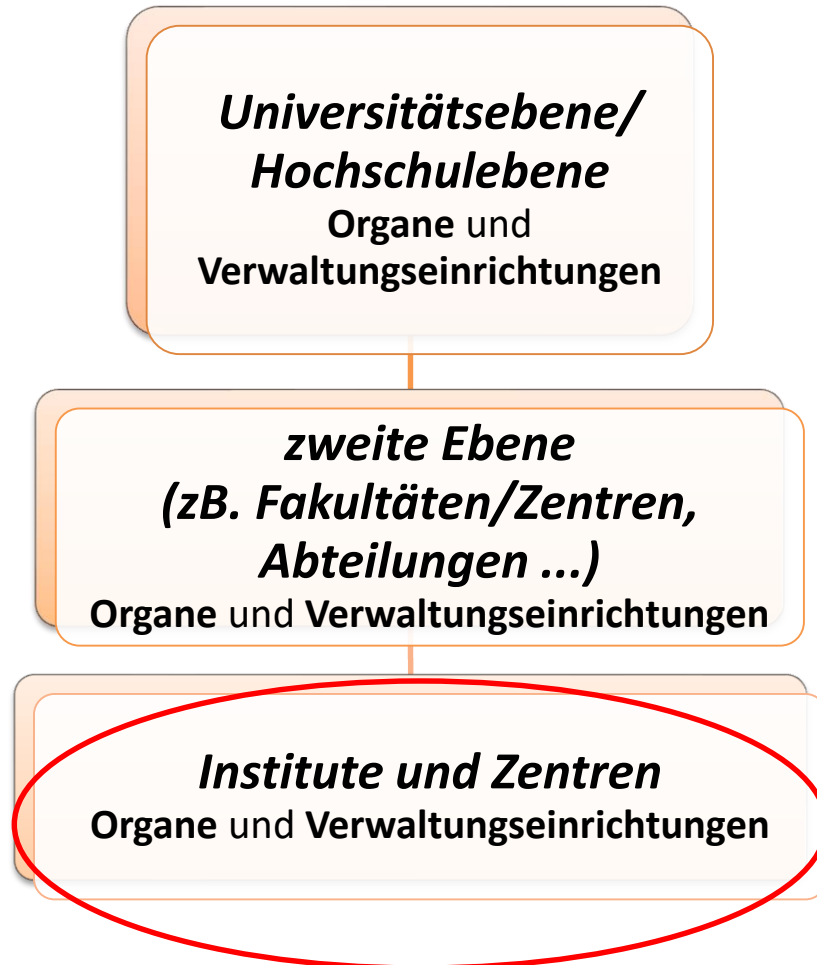
→ Auch Kurse!!!

Institut für Bildungswissenschaften und Bildungsforschung – PHSt

Eva Leopold

bildungswissenschaften@phst.at

Organisationsstruktur und Personen



- RektorIn
- Studiendirektor/
Vize rektorInnen
- Kommissionen ...
- Ansprechpersonen
in den UF, BWG,
Praxis ...

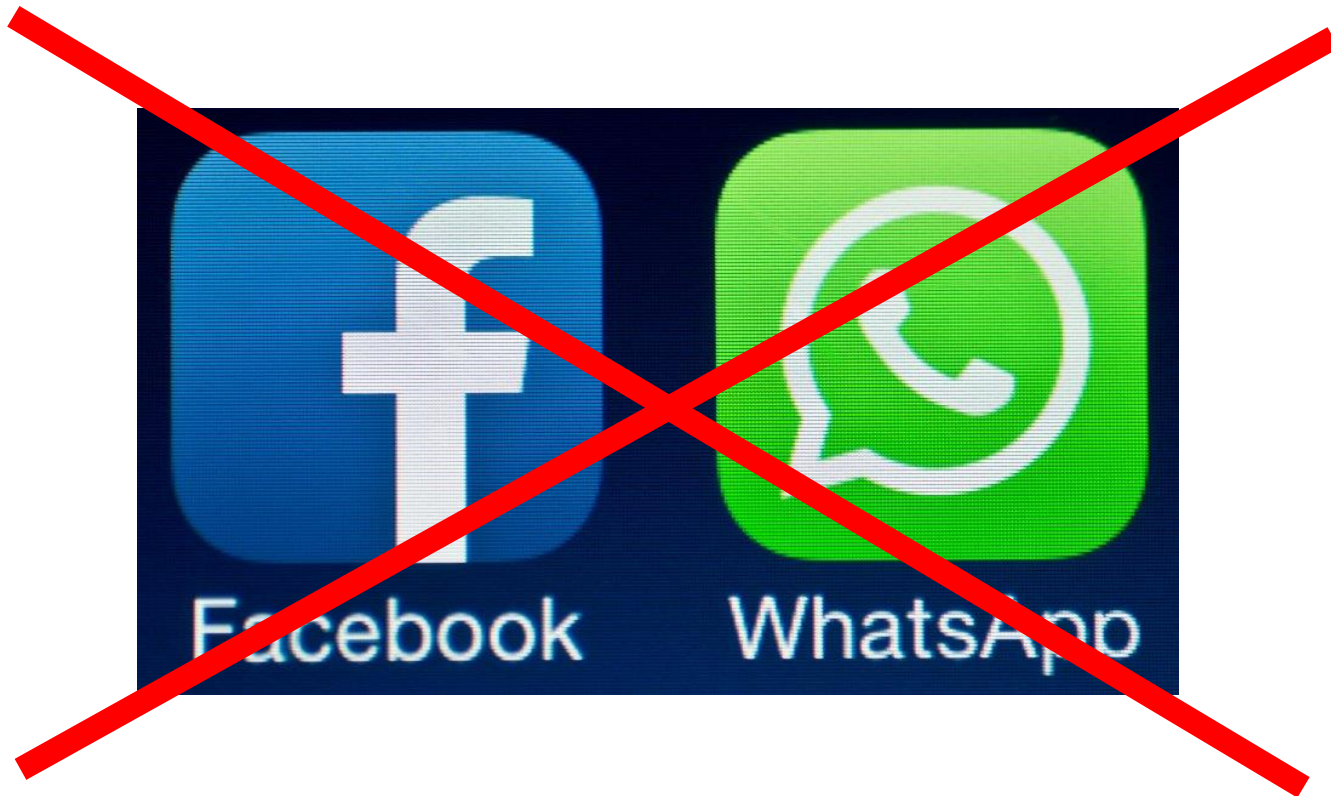
Hierarchie des Studienrechts

Universitätsgesetz 2002 (UG 2002)
Hochschulgesetz (HG 2005)
Änderungen 2017

Uni Satzung: Studienrechtliche Bestimmungen
Hochschule: Hochschul-Curriculaverordnung 2013

Curriculum für das Bachelorstudium
Lehramt Sekundarstufe Allgemeinbildung 2017 in der
Version von 2018

Rechtauskünfte



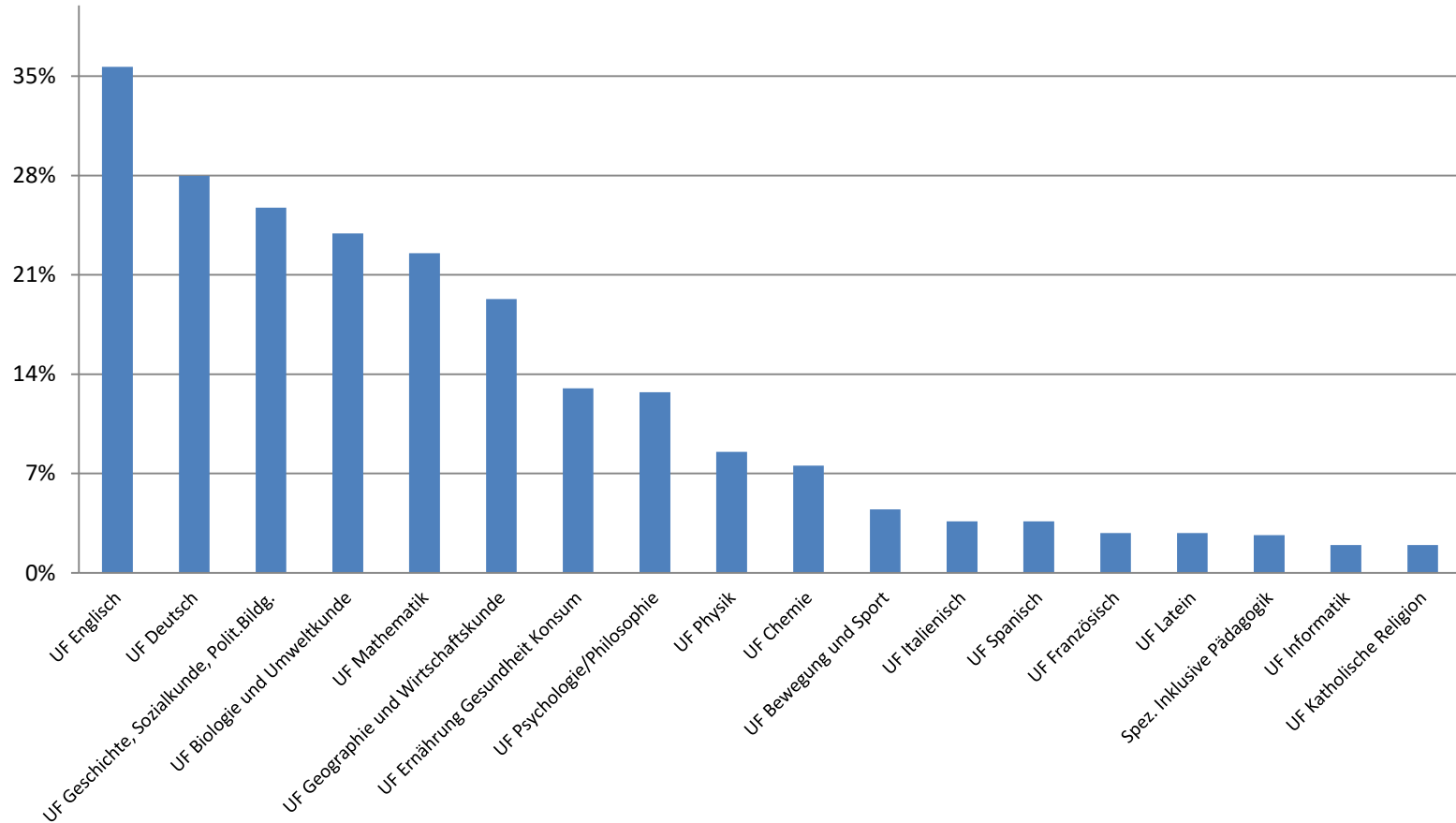


Berufsaussichten

- **Mit einem Bachelorabschluss ist nach derzeitiger Gesetzeslage ein Berufseinstieg möglich.**
- **Für eine dauerhafte Anstellung ist jedoch der Master-Abschluss innerhalb von 5 Jahren zu erbringen.**
- **Für nähere Informationen wenden Sie sich bitte an den LSR Steiermark:**

NMS: Martin Czerwinka
AHS/BMHS: Erich Kager

Gewählte Fächer am Standort St/B





Welcome Days

KFUG

27. September 2018, 11-16 Uhr

Aula der Karl-Franzens-Universität Graz

<https://www.uni-graz.at/de/studieren/studieninteressierte/infoveranstaltungen/welcomeday0/>

KPHG

1. Oktober 2018, ab 16 Uhr

<http://www.kphgraz.eu/index.php?id=5>

KUG

18. September 2018, ab 13 Uhr

<http://studieren.kug.ac.at/>

TUG

27.-28. September 2018, ab 9:15 Uhr

<https://www.tugraz.at/studium/studieren-an-der-tu-graz/welcome-days/>



Wo finde ich nützliche Informationen:

<http://www.lehramt-so.at>



Informationen und Wissenswertes zu den Pädagogisch-Praktischen Studien

Mag. Edith Kohl, KFUG

Praxisreferentin am Zentrum für Pädagogisch-Praktische Studien
der Sekundarstufe Allgemeinbildung am Standort Graz

HS-Prof. Mag. Dr. Erika Rottensteiner, PHSt

Institutsleiterin *Praxislehre und Praxisforschung* und
Zentrumsleiterin für *Pädagogisch-Praktische Studien der*
Sekundarstufe Allgemeinbildung am Standort Graz
Sekundarstufe Allgemeinbildung



Pädagogisch-Praktische Studien

Zentrum für Pädagogisch-Praktische Studien
der Sekundarstufe Allgemeinbildung

am

Institut für Praxislehre und Praxisforschung

Pädagogische Hochschule Steiermark, 8010 Hasnerplatz 12, Altbau AEG09
Sekretariat: 0316-8067-6502; praxis@phst.at



Lehramtsstudium der Sekundarstufe Allgemeinbildung am Standort Graz/Burgenland/Kärnten

**EINE akademische Ausbildung für alle Lehrerinnen bzw.
Lehrer der Sekundarstufe Allgemeinbildung**

**Die Ausbildung qualifiziert zum Unterricht an folgenden
Schultypen:**

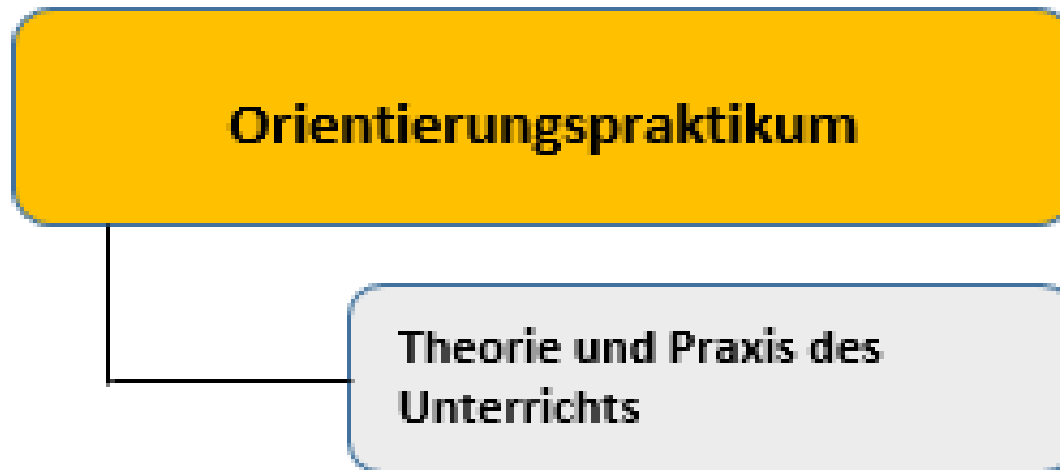
- **AHS (allgemeinbildende höhere Schulen)**
und
- **BMHS (berufsbildende höhere und mittlere Schulen)**
und
- **NMS (Neue Mittelschulen)**

Ziele der Pädagogisch-Praktischen Studien

- Sie checken nochmals Ihre Berufswahl.
- Sie erkunden das Berufsfeld von Lehrpersonen.
- Sie lernen Unterrichtsstunden vorzubereiten und durchzuführen.
- Sie reflektieren Hospitationen und Unterrichtsstunden.
- Sie lernen den Schulalltag kennen: Pausenaufsicht, Elternarbeit etc.

Sie werden auf Ihrem Weg zu einer reflektierenden Praktikerin bzw. zu einem reflektierenden Praktiker begleitet.

Pädagogisch-Praktische Studien (PPS) im Bachelorstudium



sind Voraussetzung für

PPS 1 (Fach A) + Fachdidaktische Begleitung zu PPS 1 (Fach A) + Einführung in die pädagogische Forschung

PPS 1 (Fach B) + Fachdidaktische Begleitung zu PPS 1 (Fach B) + Einführung in die pädagogische Forschung

Das fachunabhängige Orientierungspraktikum findet an Neuen Mittelschulen statt.

Fachpraktika (PPS 1) im Bachelorstudium

PPS 1: Fach A

PPS 1: Fach B bzw. Spezialisierung

Fachdidaktische Begleitung
zu PPS 1 (Fach A)

Fachdidaktische Begleitung
zu PPS 1 (Fach B bzw. Spez.)

Einführung in die pädagogische Forschung

Diese LV der BWG ist nur einmal zu besuchen,
empfohlen wird bei der ersten PPS 1.

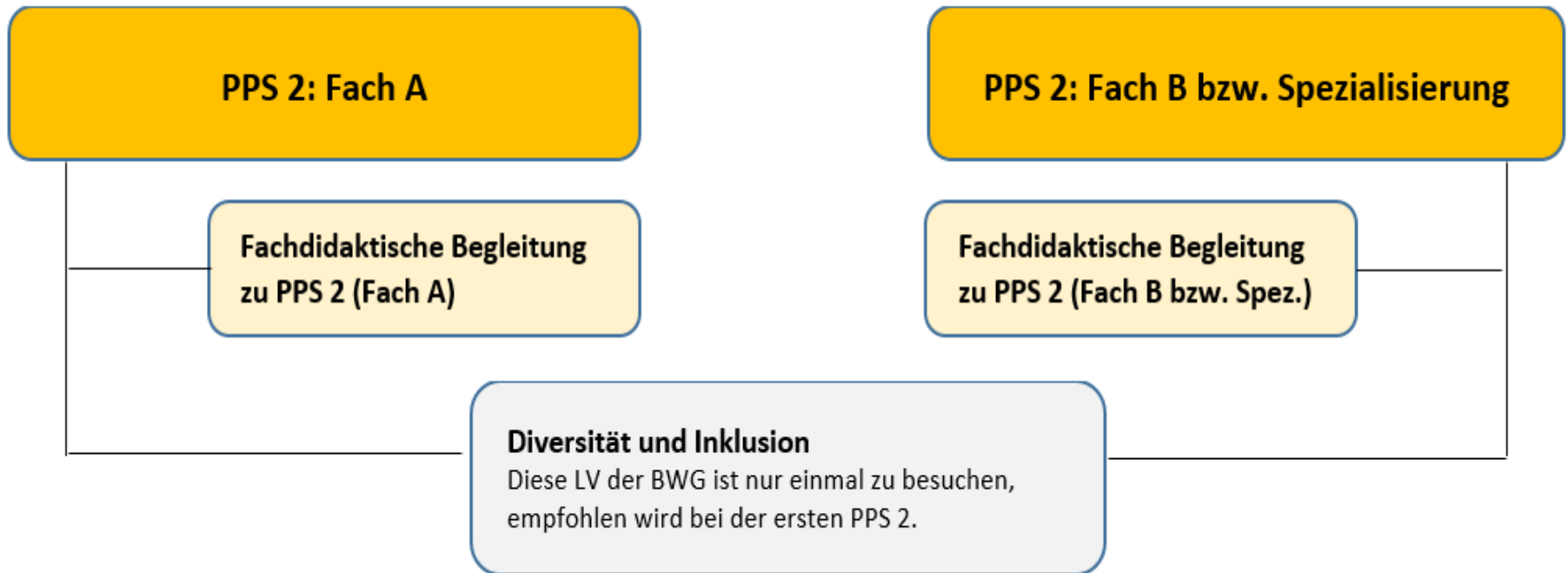
PPS 1 (Fach A) + Fachdidaktische Begleitung zu PPS 1 (Fach A) + Einführung i. d. pädagogische Forschung
sind Voraussetzung für

PPS 2 (Fach A) + Fachdidaktische Begleitung zu PPS 2 (Fach A) + Diversität und Inklusion

PPS 3 (Fach A) + Fachdidaktische Begleitung zu PPS 3 (Fach A) + Pädagogische Diagnostik, Förderung
und Leistungsbeurteilung

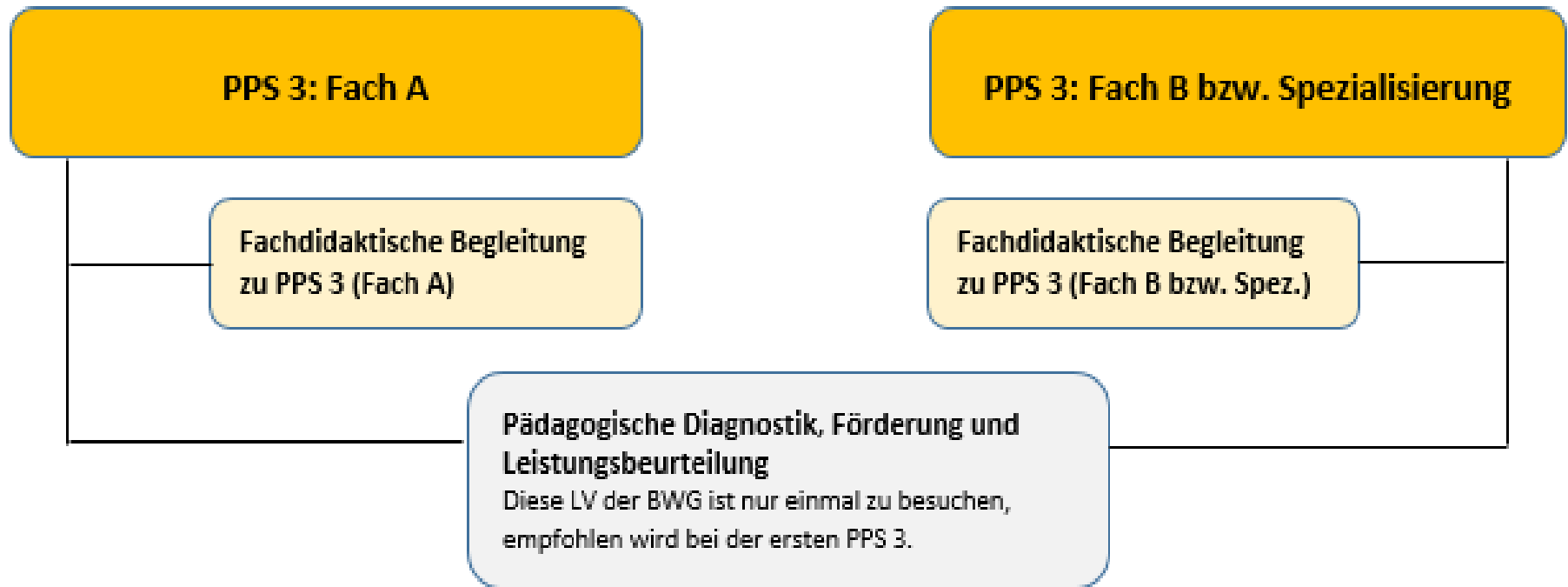
Die PPS 1 finden an AHS, BMHS bzw. NMS statt.

Fachpraktika (PPS 2) im Bachelorstudium



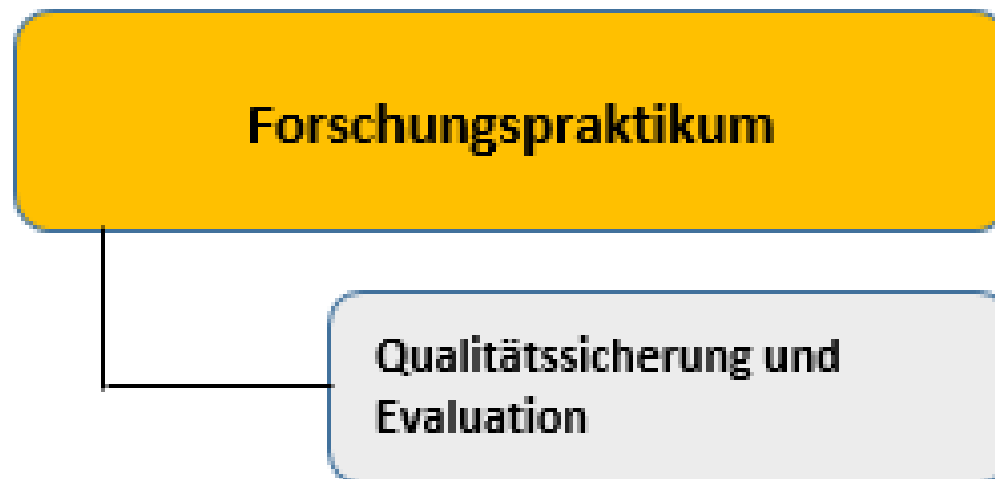
Die PPS 2 finden an AHS, BMHS bzw. NMS statt.

Fachpraktika (PPS 3) im Bachelorstudium



Die PPS 3 finden an AHS, BMHS bzw. NMS statt.

Pädagogisch-Praktische Studien (PPS) im Bachelorstudium





PPS am Standort Graz

- **Ansprechpersonen**
- **Informationen**
- **Unterlagen**
- **Termine**
- **...**

finden Sie unter:

<https://www.phst.at/praxis/paedagogisch-praktische-studien/pps-sekundarstufe-ab/>



Herzlich Willkommen im Lehramtsstudium!

**Informationsveranstaltung im EVSO
Wintersemester 2018/19**



ÖH?!

- **Österreichische Hochschüler_innenschaft**
- **Gesetzliche Vertretung aller Studierenden**
 - Bundesvertretung („BV“)
 - Hochschulvertretung („HV“)
 - Studienvertretung („StV“)





ÖH?!

- **Studierende für Studierende**
 - Interessensvertretung
 - Beratung und Information
 - Unterhaltung und Vernetzung
- **Pflichtmitgliedschaft**
 - Studierendenbeitrag
 - Haftpflicht- und Unfallversicherungsprämie

How to Lehramt?

1. Curriculum durchlesen
2. Individuellen Stundenplan erstellen
3. Über Onlinesysteme zu Lehrveranstaltungen anmelden
4. Lehrveranstaltungen „besuchen“
5. Go crazy
6. Prüfungen ablegen
7. Repeat 😬



Erstsemestrigentutorium

... für einen guten Studienstart

... lerne deine Studienkolleg_innen kennen

- **Starten Anfang Oktober**
- **Mehr Infos im Anschluss sowie unter www.stv-lehramt.at/estut**



Fragen, Probleme oder Wünsche?

- **Studienvertretung Lehramt im EVSO**
 - www.stv-lehramt.at
- **E-Mail-Beratung und Sprechstunden-Terminvereinbarung**
 - phst@stv-lehramt.at
 - kfu@stv-lehramt.at
 - tugraz@stv-lehramt.at



So geht's weiter ...

- **Informationsstände im Foyer**
 - Persönliche Fragen klären
 - Detaillierte Informationen einholen
- **Tutorien zu den Onlinesystemen**
 - Anmeldung im Foyer



**Viel Erfolg und Spaß
im ersten Studienjahr!**

Eure StV Lehramt